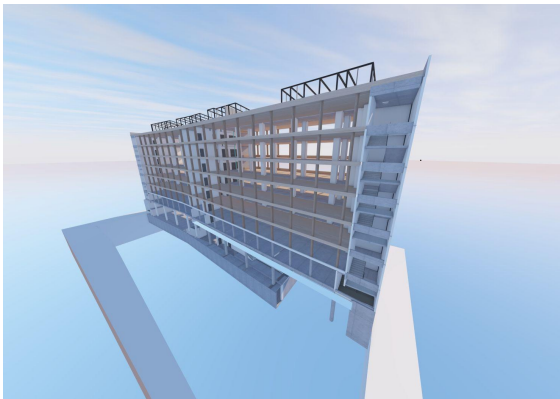


## Un immeuble de bureau mixte parisien labellisé E+C-

Source: Fordaq JT



La semaine dernière, lors de l'annonce de la première fournée de labellisation de projets E+C-, côté bureaux, il y avait l'opération qui jouxte le grand chantier du TGI et fait face au périphérique. Pour une fois, le recours au bois avait été souhaité très en amont du projet, mais il se trouve que le choix du matériau a fortement contribué à ce que ce projet décroche la performance C2 (label E2C2).

Parmi les projets labellisés, on trouve des ouvrages qui parviennent au niveau E3, mais pour ce qui est du niveau C2, il n'y en a que deux. La Résidence Alizari, des logements collectifs en béton avec isolation par l'intérieur, y parviennent notamment par une chaufferie collective au bois. Ouvrage livré de 32 logements, c'est la référence actuelle la plus solide du label, avec une performance E3C2. Une installation photovoltaïque de 31 kWc pour autoconsommation en partie s'ajoute à la chaufferie.

Le Thémis avait déjà été l'un des premiers projets labellisés BBCA l'an dernier. Il est l'un des dix projets pilotes de ce nouveau label. Thémis est également labellisé HQE® Excellent (référentiel 2015), BREEAM Excellent (référentiel 2013), Effinergie+ (RT 2012) et Biosourcé (référentiel 2015). C'est donc à tout point de vue la grande référence d'Icade. L'opération en cours atteint le niveau C2 grâce notamment à la production d'énergie par géothermie. Mais si l'on en croit Alexandre Duverger d'Artelia, on se situe à la limite inférieure de cette catégorie et la contribution des planchers et allèges en bois massif a été déterminante pour passer le cap. En d'autres termes, malgré le chauffage urbain, le niveau C2 aurait été hors d'atteinte pour un immeuble en béton, jusqu'à preuve du contraire.



bois.fordaq.com

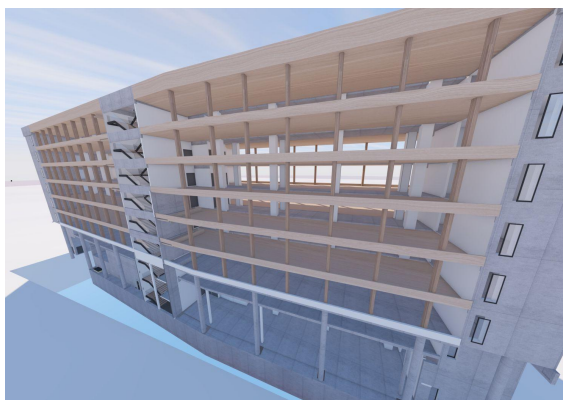
Pays : France

Dynamisme : 8

[Visualiser l'article](#)

Le Thémis dispose d'un noyau en béton et d'une épine dorsale de 3 m de large sur laquelle viennent se raccorder des panneaux en CLT de 140 mm couverts d'un plancher technique. On retrouve du CLT de 60 mm en allège de 400 mm, au-dessus de linteaux en BLC en 210 mm. En tout, le bâtiment conçu par l'agence Corinne Vezzoni & Associés pour Icade est un R+7 dont les six niveaux supérieurs sont mixtes, pour une surface dépassant légèrement les 10 000 m<sup>2</sup>. Les calculs de structure bois ont été sous-traités à Barthès Bois mais depuis, Artelia a embauché un référent bois.

Le charpentier Mathis achève actuellement le gros-oeuvre. La performance thermique visée cadre avec le Plan Climat de Paris, soit une consommation de moins de 50 kwh/m<sup>2</sup>, et ce par recours à la géothermie à la fois pour le chaud et pour le froid en géocooling sur nappe.





bois.fordaq.com

Pays : France

Dynamisme : 8



[Visualiser l'article](#)

Le caractère expérimental de la labellisation tient aussi au fait que de nombreuses données environnementales manquent encore, et que l'on se rabat sur des données par défaut qui sont a priori plutôt défavorables, afin d'inciter également les interlocuteurs à faire réaliser des ACV et DPE. De son côté, la filière béton dispose d'un outil en ligne pour l'évaluation environnementale des ouvrages en béton (ce qui veut dire qu'ils sont très en avance sur le bois !), et il est question d'intégrer cet outil dans le dispositif des bases INIES.

Lire le communiqué de presse d'Icade en avril 2016