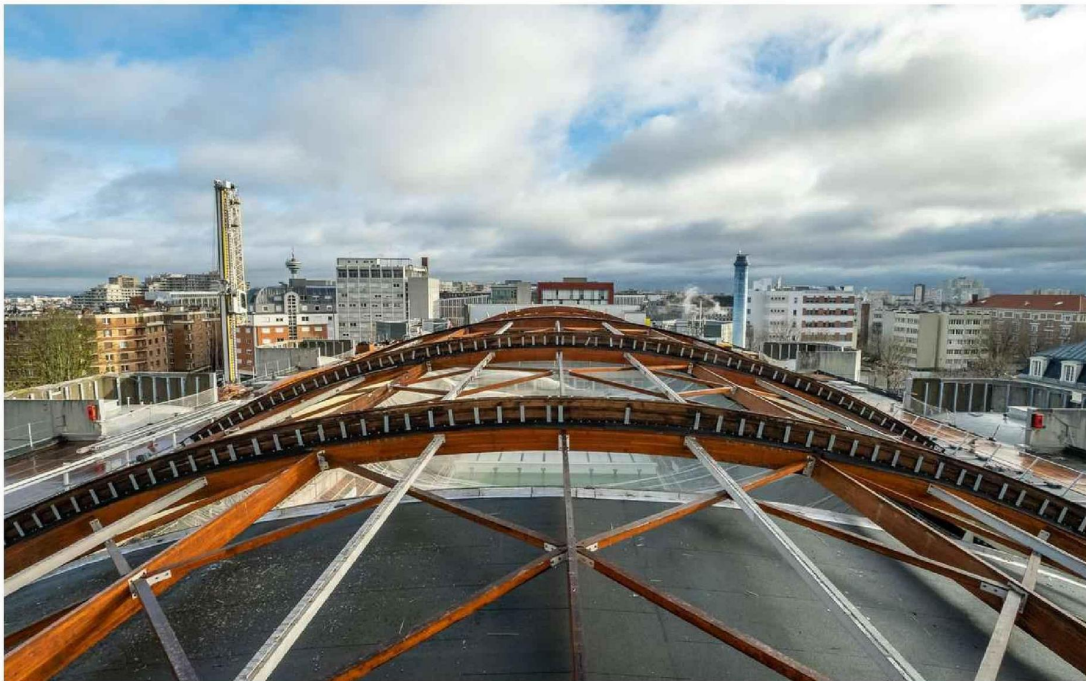




## La charpente en bois de la piscine Vallerey s'offre une seconde vie

Mise à jour le 18/01/2023



L'ancienne charpente de la piscine Georges-Vallerey, en pleine rénovation pour les Jeux olympiques et paralympiques de 2024, est réutilisée pour fabriquer du mobilier et la signalétique du nouvel équipement. Une première pour un site sportif à Paris.

Vallerey prépare sa renaissance. La célèbre piscine du 20<sup>e</sup> arrondissement est en pleine rénovation pour l'organisation des Jeux olympiques de Paris 2024, comme quatre autres sites sportifs de la capitale, rénovés par la Ville de Paris et ses partenaires. Une métamorphose pour l'ancienne piscine des Tourelles, où le nageur Johnny Weismuller avait brillé lors des Jeux de 1924. À la clé, une nouvelle charpente en bois et un nouveau toit ouvrant pour le bassin olympique de 50 mètres



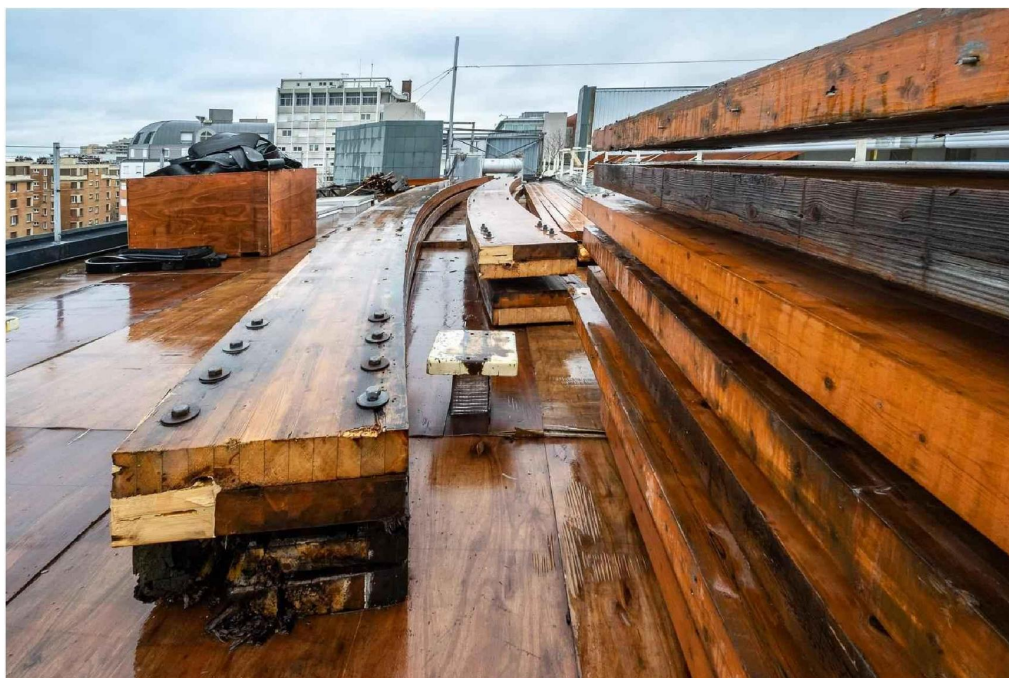
Sur le toit de la piscine, d'immenses poutres attendent leur nouvelle vie. Dans quelques jours, ces éléments de 8 à 10 mètres de long vont être descendus au pied de l'édifice à l'aide d'une grue. « *On a d'abord déboulonné soigneusement les pans de bois de la structure et retiré tous les morceaux de métal*, précise Thibaud Fenard, conducteur de travaux de l'entreprise Mathis, chargé de la dépose de la charpente. *On les débitera un par un à la scie circulaire pour avoir une coupe nette, avant de les répartir en lots* ». Une découpe rigoureuse pour garantir la qualité du produit.

La seconde étape est insolite : ce bois (du mélèze) va servir... à confectionner des meubles et de la signalétique pour la future piscine !

## 90 % des déchets de chantier sont réemployés ou recyclés







Paris est en pointe sur le sujet du réemploi. Et profite des Jeux de Paris 2024 pour innover : « *Pour la gestion des déchets, les chantiers olympiques et paralympiques sont une vitrine des bonnes pratiques pour la Ville de Paris, explique Nessrine Acherar, cheffe du pôle pilotage et expertise à la Direction de la jeunesse et des sports. Tous les chantiers menés pour les Jeux répondent à des normes environnementales strictes et nous travaillons sur le sujet du réemploi depuis le lancement du projet de rénovation.* »

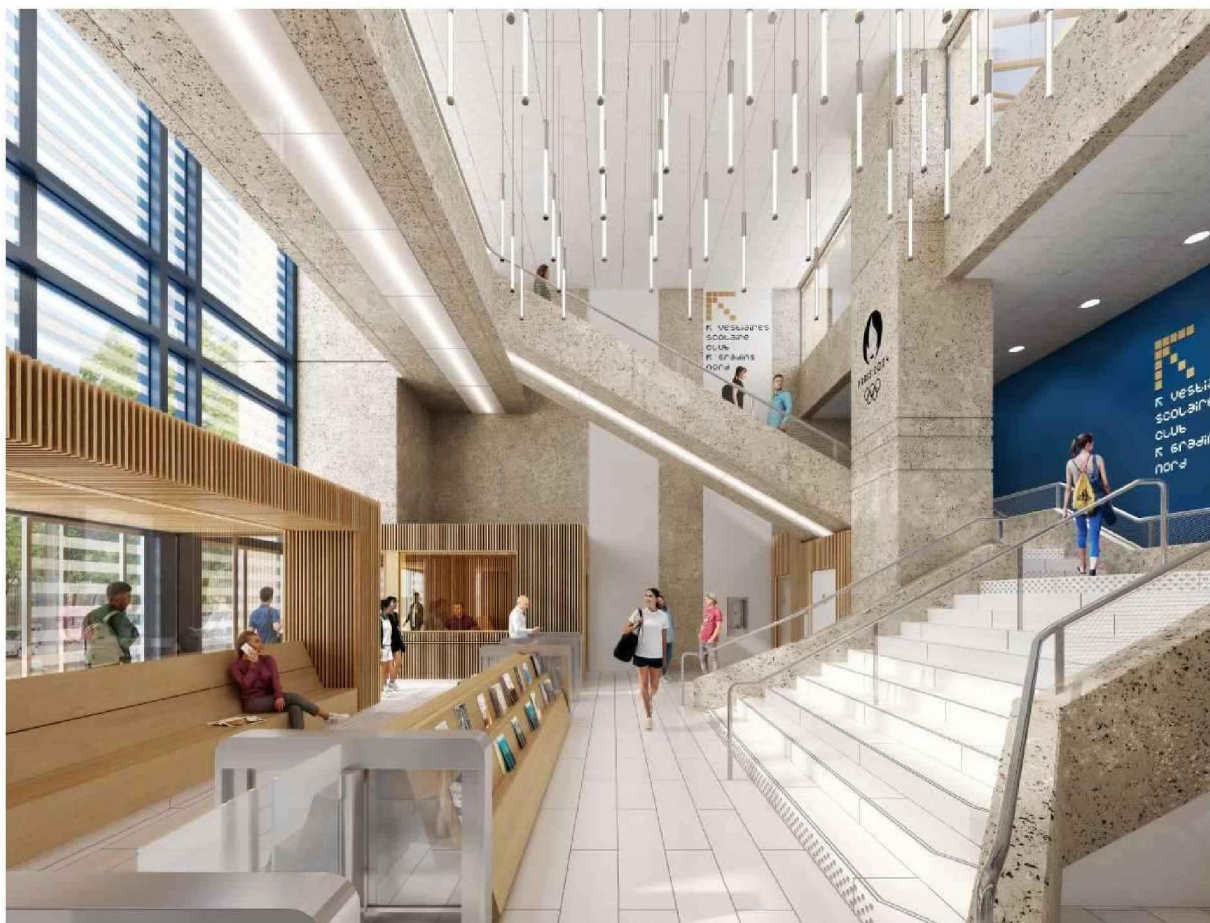
Le chantier de Vallerey est donc l'occasion de privilégier le réemploi et le recyclage des matériaux. Plus de 90 % des déchets produits (fer, gravats...) sont réemployés ou recyclés grâce à des filières spécifiques. Et 13 % de ces déchets de chantier sont réemployés, dont le bois de la charpente.

L'entreprise Bonnardel, implantée en Seine-et-Marne, fabriquera le nouveau mobilier : le comptoir d'accueil de la piscine, mais aussi les bancs, sans oublier des meubles pour la zone de déchaussage des nageurs et près de 1400 petites pièces de signalétique de la nouvelle piscine.

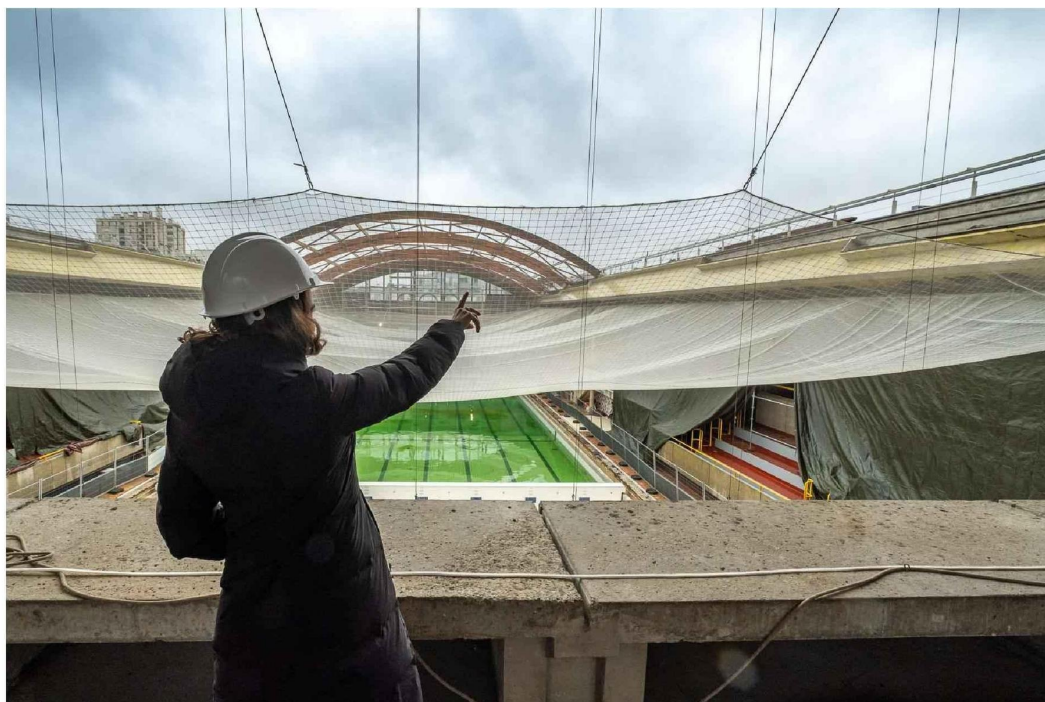
Autre innovation, une partie de la charpente va être connaître une nouvelle vie grâce à l'association Extramuros. 6 mètres cubes de bois

ont été donnés par la Ville à cette « menuiserie solidaire », implantée dans le 20<sup>e</sup> arrondissement, et qui s'est spécialisée dans le réemploi des matériaux, dont le bois. La Ville va également récupérer une partie du bois pour les ateliers de la Direction de la jeunesse et des sports. Et la nouvelle charpente ? Elle sera issue de forêts françaises écocertifiées. « *Le bois utilisé est du pin Douglas, il provient de forêts du Jura et des Vosges* », précise Thibaud Fenard.

## Un nouveau bâtiment accessible à tous et sobre en énergie







Les travaux nécessaires à l'accueil des athlètes s'inscrivent dans le programme d'héritage des Jeux : ces aménagements vont améliorer les conditions d'accueil, l'accessibilité et les performances énergétiques de l'équipement pour les sportifs comme pour les usagers parisiens après les Jeux.

Parmi les innovations, le renforcement de l'accessibilité pour les personnes à mobilité réduite, avec un cheminement accessible de l'entrée jusqu'au bassin. L'accueil sera également mis en accessibilité universelle avec, notamment, une banque d'accueil adaptée aux personnes à mobilité réduite, et une autre nouveauté : la création d'un local pour chien d'aveugle à l'entrée de la piscine, une première pour un site sportif dans la capitale !

### **Modernisation du système de traitement de l'eau, de l'éclairage, de la ventilation...**

La piscine sera également plus sobre en énergie. Pour le chauffage, elle sera raccordée au réseau de chaleur de la Ville (CPCU) situé à une centaine de mètres de l'entrée. Passer du gaz à des énergies plus vertes constitue un atout pour réduire la facture énergétique.

La modernisation des installations techniques, le système de traitement de l'eau, de ventilation et de l'éclairage permettront d'améliorer la performance énergétique du bâtiment. La rénovation et le redimensionnement du système de ventilation, en fonction des réels besoins de la piscine, vont permettre de réduire la facture énergétique par deux. La modernisation de l'éclairage et des tableaux électriques permettront une réduction de 40 % de la facture d'électricité.

Le chantier répond également à des ambitions de responsabilité sociale avec un objectif de 10 % d'heures d'insertion sociale réalisées sur l'opération et de 25 % du montant de travaux réalisés par des TPE, PME et structures de l'économie sociale et solidaire.