



Architecture & technique



Etablissement public Les forêts ont enfin leur maison

Le nouveau siège de l'ONF s'est installé à Maisons-Alfort, à cheval entre ville et parc. Un bâtiment-manifeste fort logiquement construit en bois...

Une tour en béton pour incarner les valeurs de la filière bois ? Pas terrible... L'Office national des forêts (ONF) était en effet, jusqu'à présent, hébergé dans le douzième arrondissement parisien, dans un imposant immeuble cylindrique des années 1970 emplant des bureaux cloisonnés. Côté image de marque, on pouvait rêver plus glamour. Avec l'inauguration, fin 2022, de son nouveau siège à Maisons-Alfort (Val-de-Marne), en lisière du parc de l'Ecole nationale vétérinaire, l'établissement public change d'univers. Signé des agences Vincent Lavergne Architecture & Urbanisme (VLAU) et Atelier WOA, associées pour la circonstance, le bâtiment accueille 365 postes de travail.



Se posant en véritable manifeste construit de la filière hexagonale, le nouvel édifice se devait d'être exemplaire à cet égard. Poutraison, piliers, planchers et aménagements intérieurs : il est intégralement réalisé en bois français issu, qui plus est, en circuit court, des forêts gérées par l'Office. Seule - bénigne - entorse, « le socle et les noyaux des circulations sont en béton pour assurer le contreventement », concède Vincent Lavergne.

Résineux en structure, feuillus à l'intérieur. « Le bâtiment permettra de promouvoir les technologies du bois dans la construction et de valoriser les savoir-faire » explique, de son côté, Jean-Marc Tavernier, directeur du projet immobilier. Les grumes ont ainsi été fournies par l'ONF, un an avant le premier coup de pioche du chantier, et transformées dans des scieries



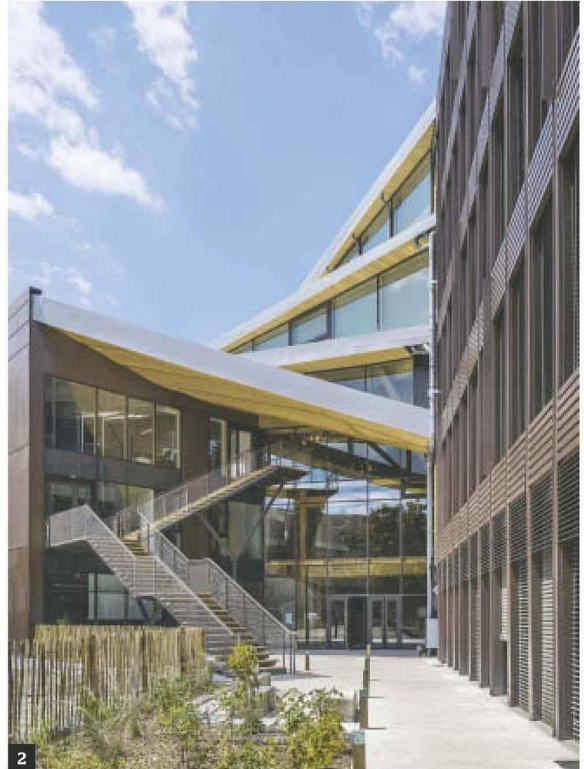
de l'est et de l'ouest du pays. Des essences que les architectes ont utilisées selon leurs caractéristiques : les résineux pour la structure et les feuillus pour l'intérieur et l'ameublement.

Le bâtiment se déploie en deux ailes, avec, côté rue, des plateaux de bureaux plutôt traditionnels et, côté parc, des espaces de travail plus novateurs disposés en éventail et en gradins. Les deux ailes se rejoignent au niveau de la proue en porte-à-faux superposés qui signale l'accès au bâtiment. Côté parc, donc, l'aile sud-ouest accueille « la Maison ONF », un environnement

Côté parc, des espaces de travail novateurs sont disposés en éventail et en gradins.

de travail partagé, en totale opposition avec les anciens bureaux parisiens juxtaposés-superposés-cloisonnés. Cette « Maison » est formée de trois plateaux qui communiquent entre eux, physiquement autant que visuellement, prolongés par des terrasses extérieures. Une continuité spatiale scénarisée par les architectes via un jeu de mezzanines et d'escaliers dessinant ainsi une diversité de lieux interconnectés, sorte d'open space new look assorti de son lot de bulles de confidentialité et d'îlots où s'isoler. Le lien avec l'extérieur est omniprésent : les bureaux s'ouvrent sur le parc, tandis qu'ici et là, la toiture se soulève pour laisser apercevoir un coin de ciel.

Au sein de ce volume, le confort thermique et lumineux est assuré par des stores extérieurs, tandis que des surfaces absorbantes traitent l'acoustique et que de longs serpentins de papier translucide ondulent au plafond pour tamiser la lumière en surplomb des postes de travail. « Nous (suite p.50)



2



3

1 - Le nouveau vaisseau amiral de l'Office national des forêts (ONF) est implanté en lisière du parc de l'Ecole nationale vétérinaire de Maisons-Alfort. L'accès principal s'effectue sous les porte-à-faux superposés de la structure en bois, visible ici en transparence à la nuit tombée.

2 - Côté du futur cœur d'îlot. Sous le jeu de toitures, des volées de marches relient les différents niveaux de plateaux de bureaux en open space. Intérieur et extérieur s'interpénètrent physiquement et visuellement.

3 - Le bâtiment se déploie selon deux ailes. Sa toiture est, pour la plus large part, recouverte de panneaux photovoltaïques.

PHOTOS: SERGIO GRAZIA

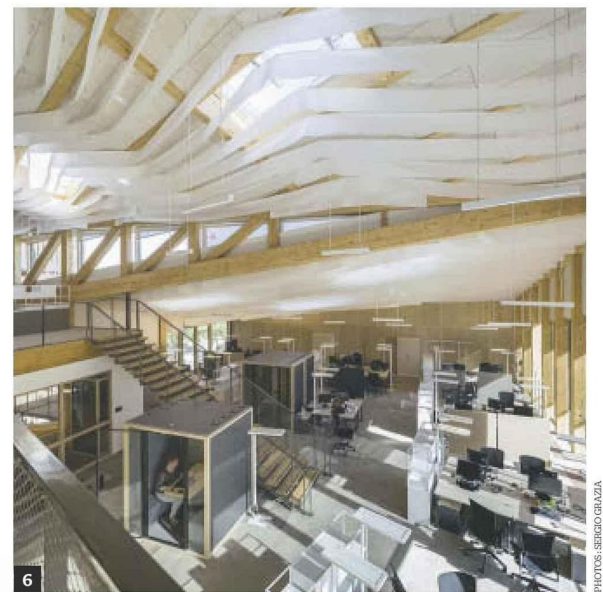


avons pensé l'édifice avec des espaces collaboratifs et de nombreuses connexions visuelles, précise encore Vincent Lavergne. Extérieur et intérieur ont été imaginés de concert. »

Chemin forestier allégorique. Morceau de bravoure du bâtiment, la percée offerte par une monumentale rue intérieure sur trois niveaux qui traverse le bâtiment de part en part, avec un surprenant plafond décoratif constellé d'une myriade de tavaillons (tuiles de bois) de toutes essences. « Ce dispositif se veut allégorie évocatrice d'un chemin forestier, avec ses "troncs" disposés de manière aléatoire jusqu'au "feuillage" du plafond », explique Samuel Poutoux de l'Atelier WOA.

Le souci du réemploi et de l'économie circulaire n'est pas absent de l'opération. Ainsi la vente de l'ancien siège a-t-elle financé le nouveau, tandis que les pierres du mur d'enceinte de l'Ecole vétérinaire, démolie pour partie afin d'intégrer le nouveau bâtiment, en habillant à présent le socle. Jusqu'à un robinier existant, hélas sacrifié, abattu puis débité pour devenir la banque d'accueil de l'atrium d'entrée. Sic transit gloria mundi.

● Jacques-Franck Degioanni



PHOTOS: SERGIO GRAZIA

➔ **Maitrise d'ouvrage:** ONF. **Maitrise d'œuvre:** Vincent Lavergne Architecture Urbanisme (VLAU) et Atelier WOA, architectes. **BET:** Egis (fluides, thermique), Acoustb (acoustique), Elioth (structure, environnement). **Principales entreprises:** City Construction (gros œuvre), Mathis (charpente bois et métal). **Surface:** 7650 m² SP. **Coût des travaux:** 24,5 M€ HT. **Livraison:** juin 2022. **Inauguration:** novembre 2022.



VINCENT LAVERGNE ET ATELIER WOA

4 - La rue intérieure s'orne, en partie haute, d'une multitude de tavaillons de bois de toutes essences, à la manière d'un feuillage allégorique. De part et d'autre, les piliers évoquent des troncs d'arbres, ONF oblige...
5 - Coupe perspective longitudinale sur l'aille sud-ouest du bâtiment.
6 - La « Maison ONF » prend place dans l'aille sud-ouest. Elle est formée de trois niveaux de bureaux fédérés en un open space revisité, qui multiplie escaliers et mezzanines.